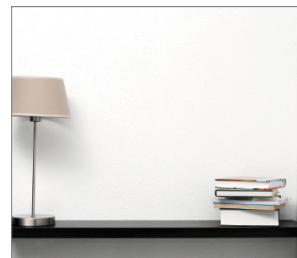


DRA 01 DRIVA Нейлоновый дюбель со сверлом для крепления в гипсокартонных стенах

Саморезы для крепления легких элементов к гипсокартонной плите и огнестойких гипсовых плит



Информация о продукте

Свойства и преимущества

- Воронник предотвращает случайное пробитие гипсокартонной плиты
- Возможно использование в одинарной или двойной гипсокартонной плите
- Небольшой размер идеально подходит для стен с сухой отделкой
- [Russian]: Very durable nylon material with fibre glass and special drilling point guarantees fast installation
- Монтаж при помощи шуруповёрта или отвёртки
- Рекомендованный диаметр шурупы: 3,5 - 4, 2 мм
- Должен использоваться только со входящим в комплект шурупом

Применение

- Идеальный для монтажа розеток, выключателей и других элементов электропроводки
- Полки и аксессуары для ванной комнаты на стандартных гипсокартонных плитах
- Монтаж потолочных элементов, таких как потолочные лампы
- Монтаж легких стеллажей, держателей и крючков
- Рисунок и фотографии
- Деревянные планки

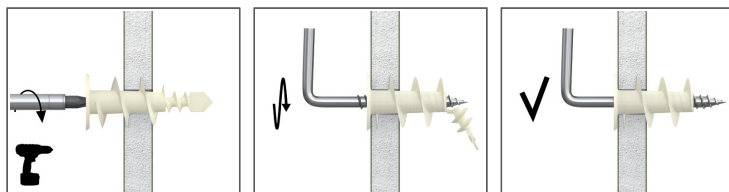
Материал

ОСНОВАНИЯ

Для применения в:

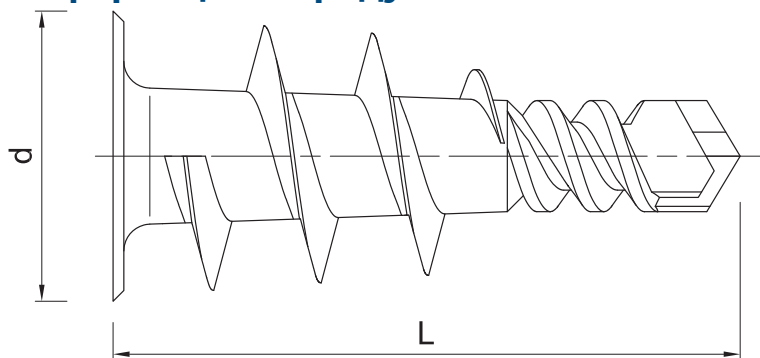
- Гипсокартонный лист
- [Russian]: Gypsum Fibreboards

Инструкция монтажа



1. Используя шуруповерт, вкрутить крепеж на необходимую глубину
2. Прижимая с одинаковым усилием, закрутить крепление до момента, пока оно не будет находиться на одном уровне с поверхностью материала основания
3. Разместить закрепляемый элемент в нужном положении, вставить шуруп и закрутить его до упора

Информация о продукте



Размер	Изделие
--------	---------

Основные монтажные параметры

Размер	DRA-01(PLUS)		
Минимальная толщина основания	h_{min}	[мм]	9.5
Минимальная глубина заделки анкера в основание	h_{nom}	[мм]	9.5
Минимальное расстояние между точками крепления	s_{min}	[мм]	22
Минимальное расстояние от края основания	c_{min}	[мм]	22
Диаметр дюбеля	d	[мм]	14

Основные механические параметры

Основание	Гипсокартонный лист мин. 9,5 мм		Гипсокартонный лист мин. 12,5 мм
ХАРАКТЕРНАЯ НАГРУЗКА F_{Rk}			
DRA-01 (PLUS)	[кН]	0.23	0.25
РАСЧЁТНАЯ НАГРУЗКА F_{Rd}			
DRA-01 (PLUS)	[кН]	0.09	0.10
РЕКОМЕНДУЕМАЯ НАГРУЗКА F_{rec}			
DRA-01 (PLUS)	[кН]	0.06	0.07